



MINISTERSTVO ZEMĚDĚLSTVÍ

## LÝKOŽRUTI (KŮROVCI) – VÁŽNÁ HROZBA PRO SMRKOVÉ LESY!

Dlouhodobý srážkový deficit negativně působí na vitalitu lesních porostů, zejména pak smrkových (mají plochý kořenový systém pronikající pouze několik decimetrů do půdy), což ovlivňuje obratnost schopnost proti různým škodlivým organismům, především pak podkorunnímu hmyzu, tedy i kůrovci. Extrémně suchý rok 2015 způsobil významné oslabení smrkových porostů, což se zřetelně projevilo nárůstem napadených stromů a porostů kůrovci. Významné poškození suchem lze přitom očekávat i v následujících letech.

Opatření proti zamezení vzniku škod jsou zakotveny v legislativě, takže v případě jejich nedodržení mohou následovat sankce, což je jisté nepřijemné. Každý vlastník musí dle zákona o lesích (č. 289/1995 Sb.) a vyhlášky o ochraně lesa (č. 101/1996 Sb., v platném znění) provádět taková opatření, aby zabránili působení škodlivých činiteľů, tzn., že musí škůdce monitorovat a evidovat, preventivně bránit jejich vývoji a šíření a v případě vzniku škod provést taková opatření, která zabrání dalšímu šíření škůdce a vzniku dalších škod. V případě napadení stromů kůrovci musí tyto stromy ihned vyřezat a nálezitě asanovat. Na smrků jsou nejnebezpečnější lýkožrout smrkový (řps typographus), lýkožrout severský (řps duplicatus) a lýkožrout lesklý (Pityogenes chalcographus).

### Co to jsou kůrovci?

Brouci, jejichž vývoj (vajíčko-larva-kukla-dospělec) probíhá v lýku pod kůrou napadených stromů. Žírem dospělci a larvy v lýku vzniká typický požerak. Žír vážně poškozuje vodivá pletiva napadeného stromu a při silném napadení vede k jeho odumření.

**Lýkožrout smrkový** (cca 5 mm) napadá především čerstvě odumřelé dříví (polomy, vyřezané dříví v porostu nebo na skládkách), dále pak oslabené stojící stromy (např. suchem) a při přemnožení i zdravé stojící stromy. Vývoj probíhá pod kůrou na kmenech



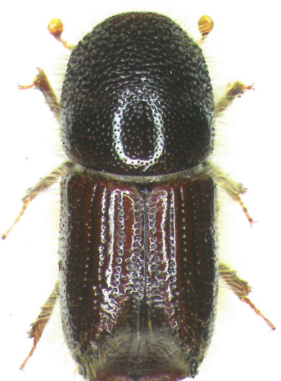
dospělých smrků s výjimkou jejich vrcholku (nejčastěji od stáří 60 let, výjimečně i mladších). Jeho vývoj trvá obvykle 6 – 10 týdnů, v závislosti na teplotě.

Rozvinutý požerak lýkožrouta smrkového

**Lýkožrout severský** (cca 4 mm) škodí především na Moravě a ve Slezsku, je velmi podobný předchozímu druhu, zpravidla i včetně délky vývoje. Napadá však pouze stojící stromy, a to v korunové, slabší části kmene.

**Lýkožrout lesklý** (cca 2 mm) se vyvíjí pod kůrou větví starých smrků, ve vrcholové části koruny nebo na mladých stromcích; na kmeni dospělých smrků ve střední a spodní části se vyskytuje méně často. Vývoj trvá 6 – 10 týdnů.

Dospělec lýkožrouta lesklého



Dospělec lýkožrouta smrkového



Požerak lýkožrouta lesklého

# KŮROVCI vážná hrozba pro smrkové lesy!